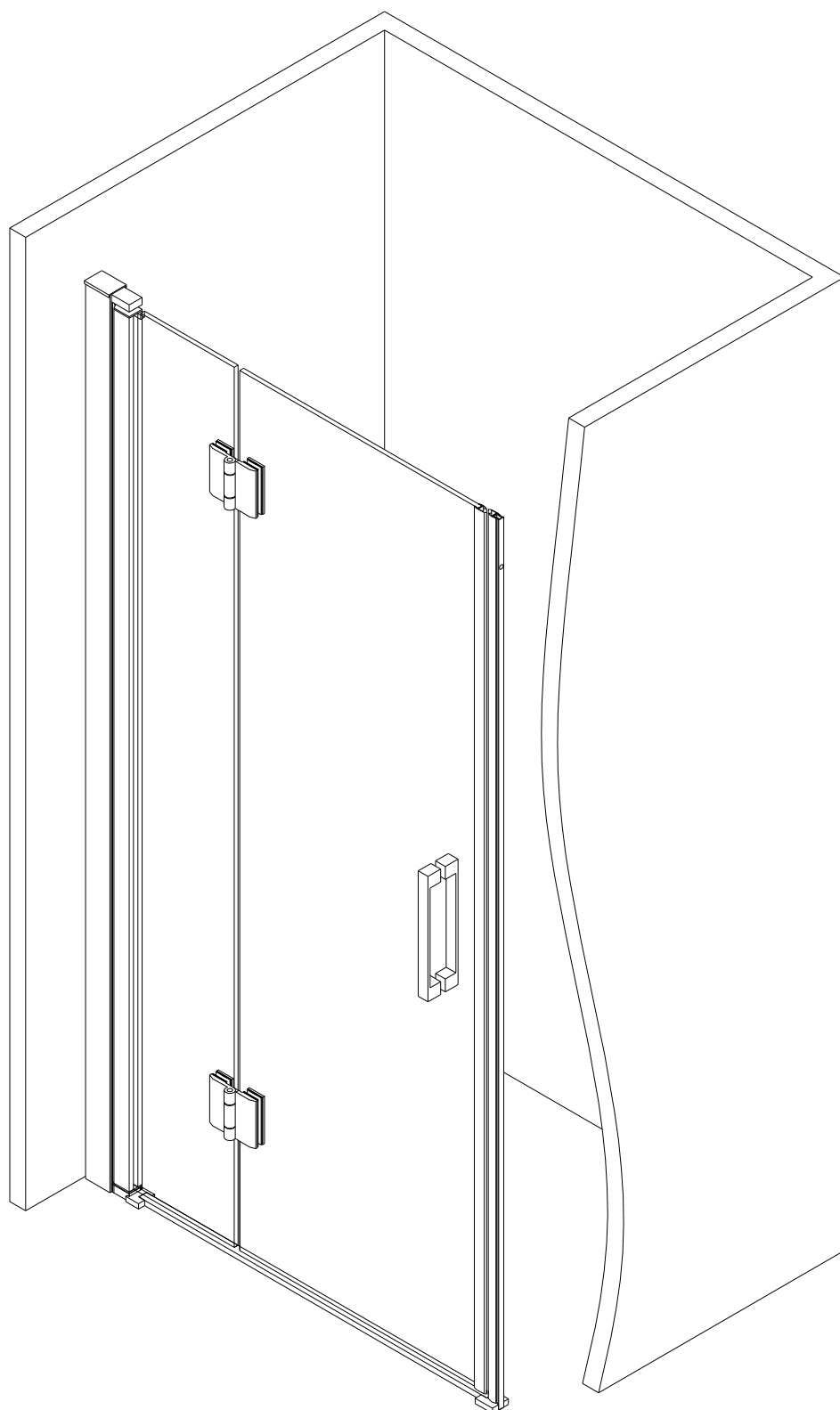


CE CE

EN14428 EN12150

- GB All shower products are designed and manufactured according to EN14428  
All the glass used on the product are certified and tested according to EN12150  
ES Todas las mamparas han sido diseñadas y fabricadas de acuerdo con  
Todos los cristales utilizados en nuestros productos están certificados y probados de acuerdo con

**GME**  
DIVISIÓN BAÑOS



## COMBINACIONES MODELO GLASS PLEGABLE

GB INSTALLATION MANUAL  
Do not discard. Save the installation manual for further use.

ES MANUAL DE INSTALACIÓN  
No tirar. Guardar el manual de instalación para un uso posterior

## **GUIA DE INSTALACIÓN SERIE GLASS PLEGABLE**

**La Serie GLASS PLEGABLE ofrece multitud de posibles combinaciones a partir de diferentes elementos. Es por ello, que para ofrecer todas las variantes posibles hemos diseñado el presente Manual de Instrucciones estructurado de la siguiente manera.**

**1.OPERACIONES:** Son los diferentes pasos a realizar de forma independiente.

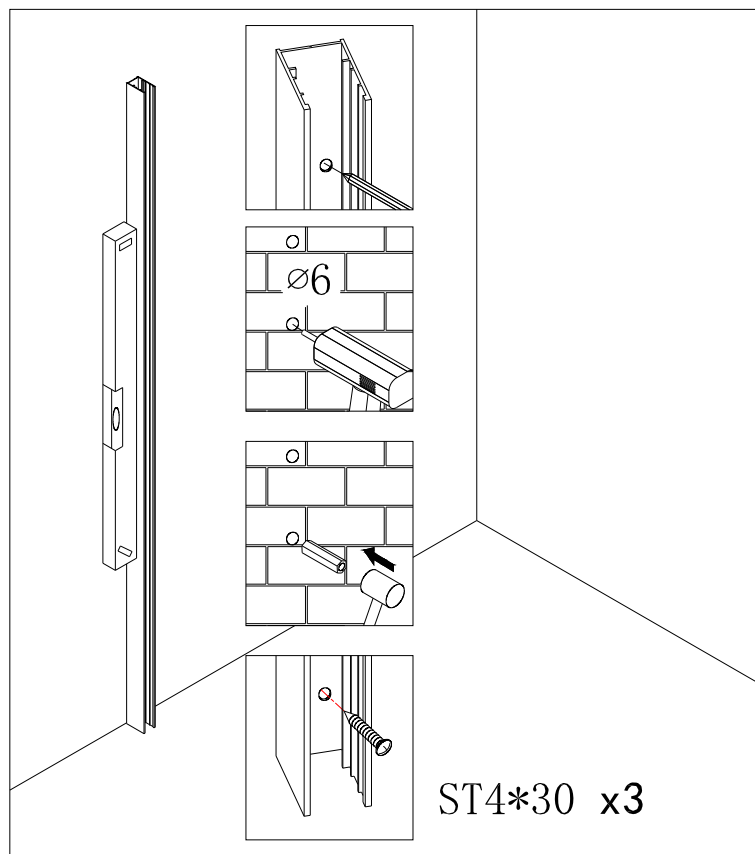
**2.COMBINACIONES:** Es la secuencia de operaciones que se debe llevar a cabo para la instalación de la mampara completa adquirida.

### **PASOS A SEGUIR:**

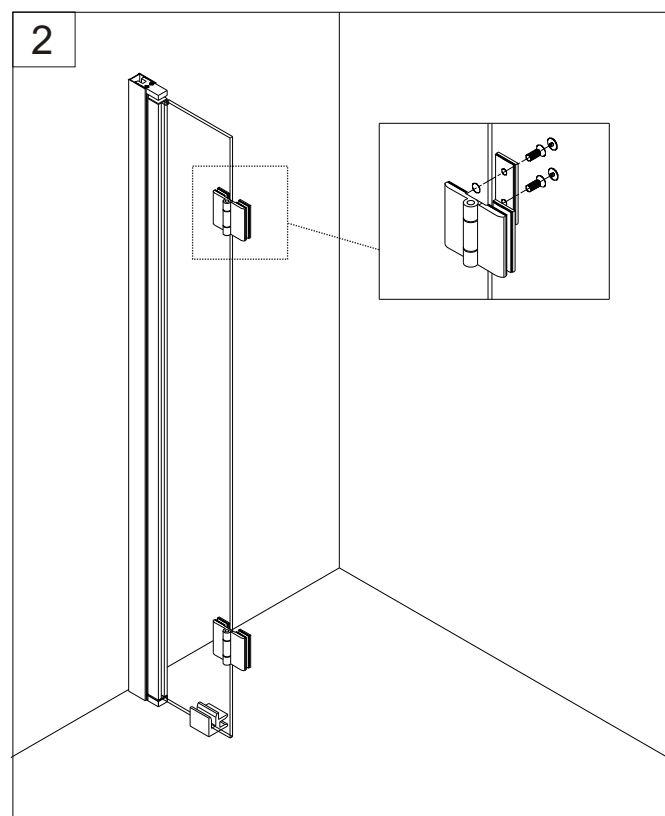
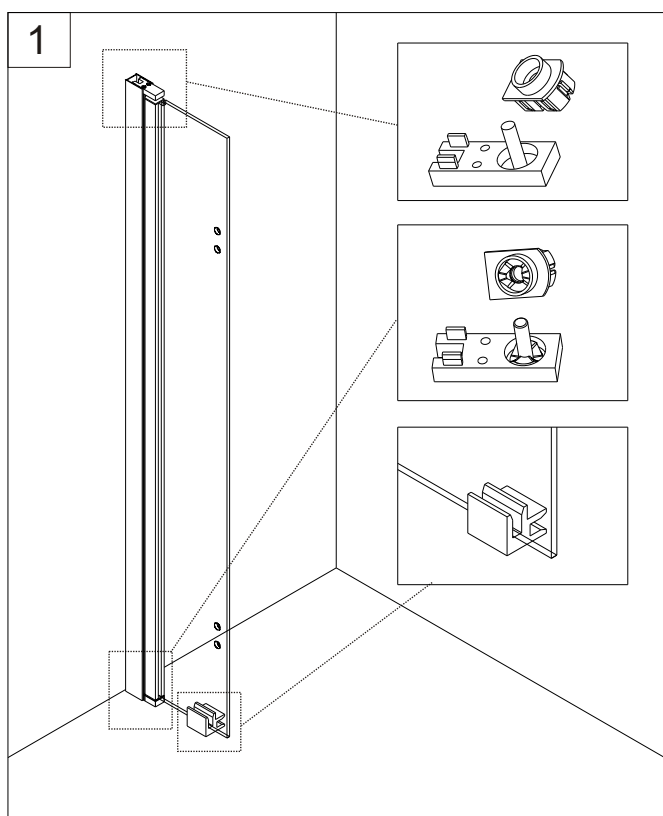
**1.Seleccione del apartado COMBINACIONES aquella que corresponde a su instalación.**

**2.Siga la secuencia indicada en dicho apartado, remitiéndose en cada recuadro a las operaciones indicadas.**

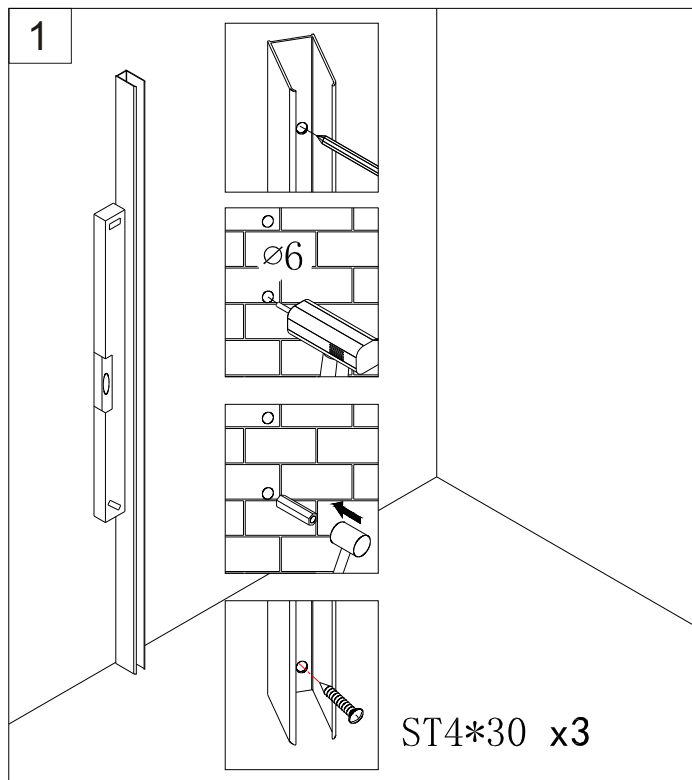
## A. COLOCACIÓN PANEL FIJO A PARED



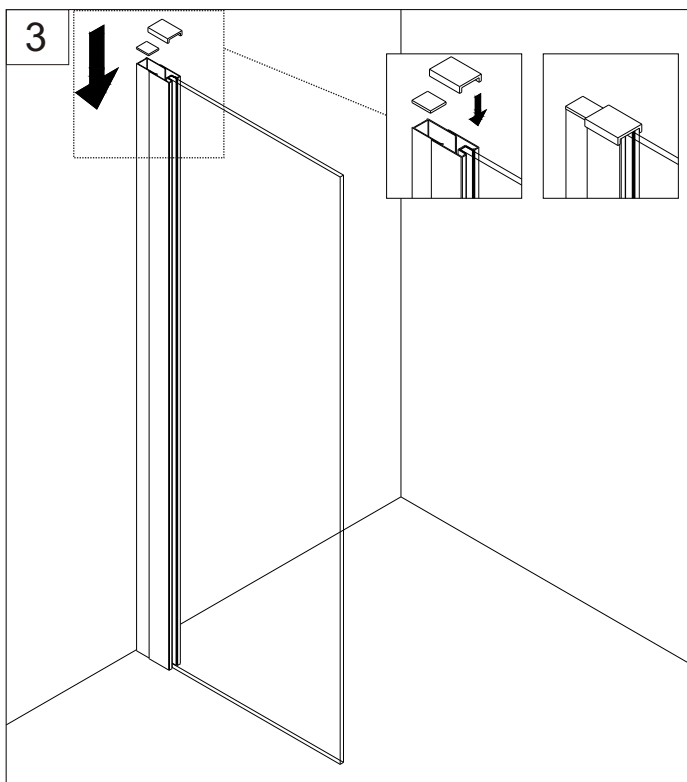
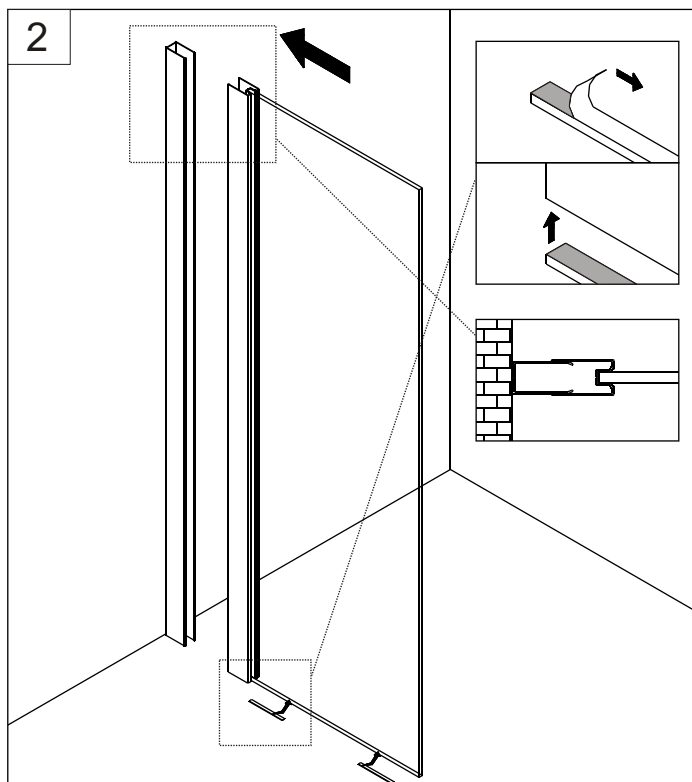
## B. INSTALAR PANEL Y BISAGRA



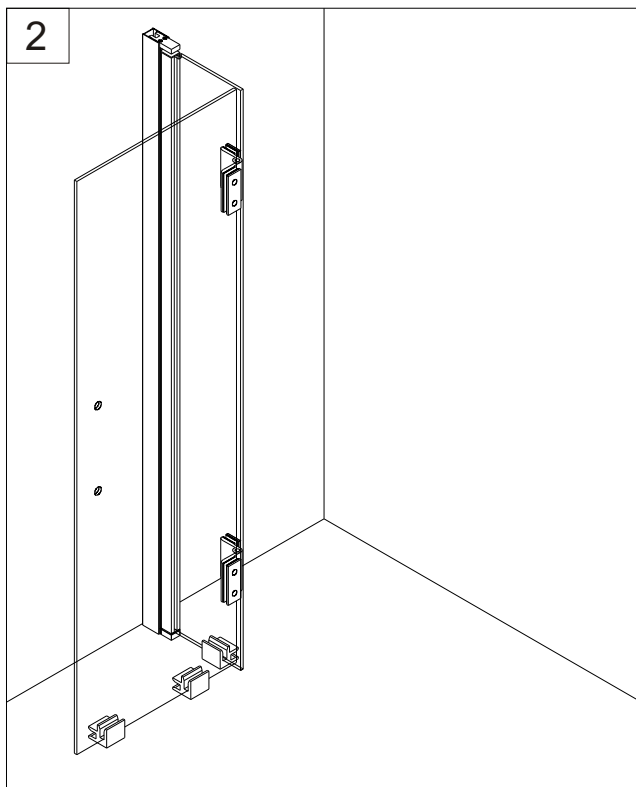
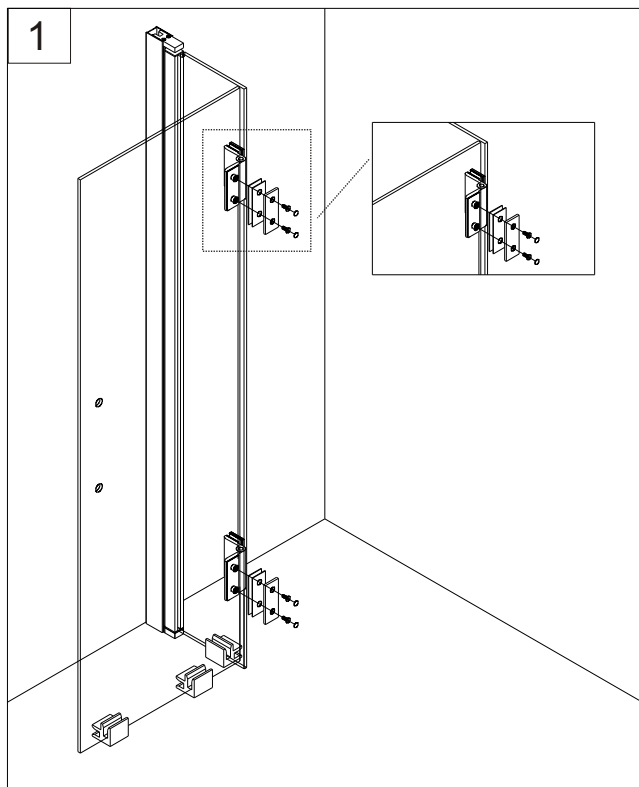
## C. INSTALAR PERFIL PARED



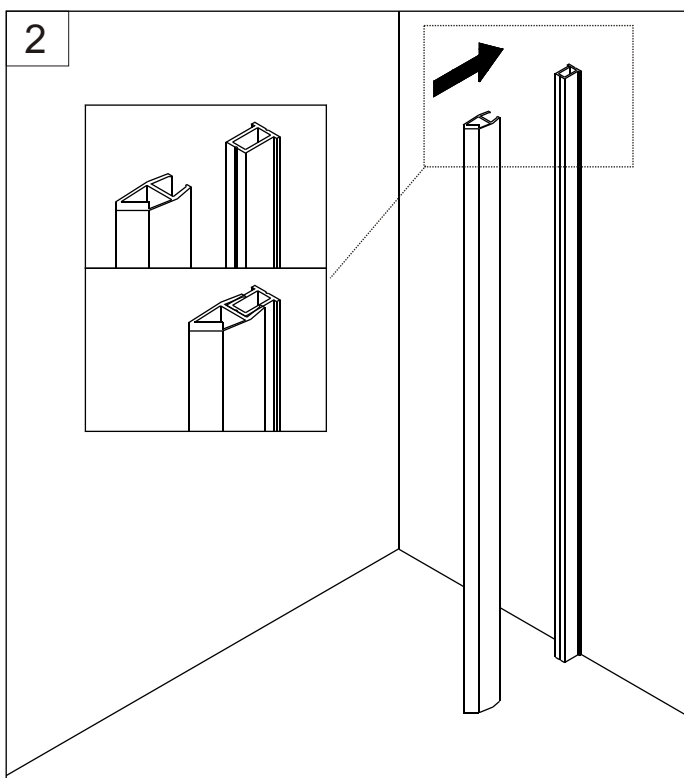
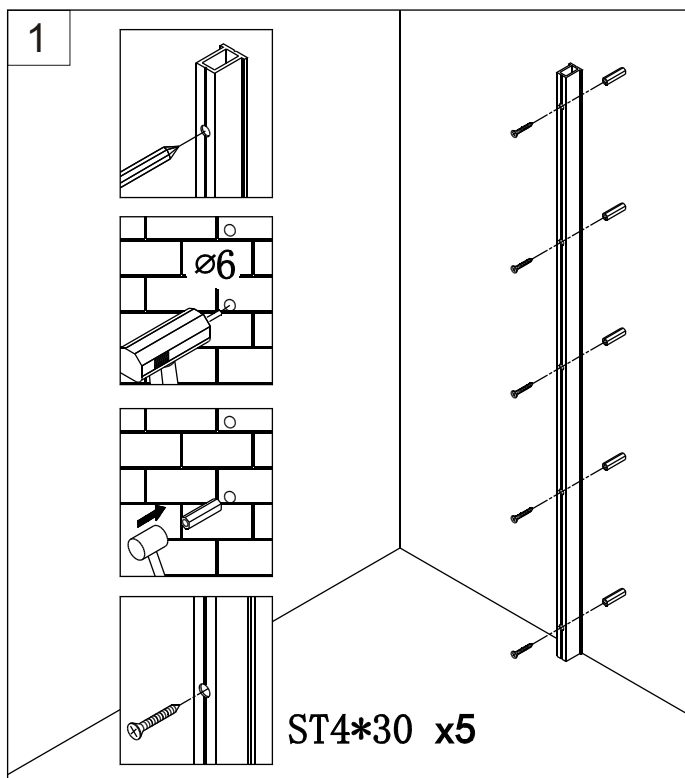
## D. INSTALAR PANEL



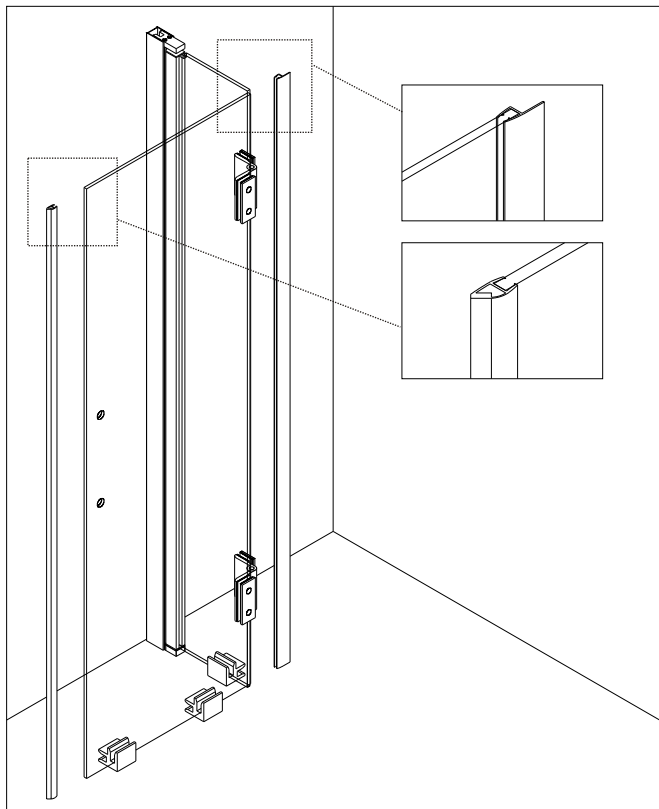
## E. INSTALAR PUERTA



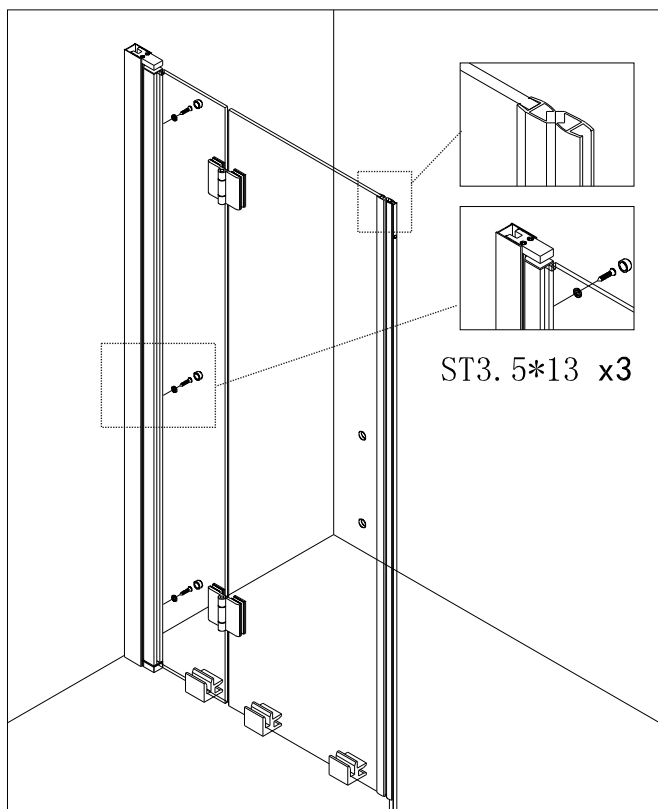
## F. INSTALAR PERFIL + MAGNETICO



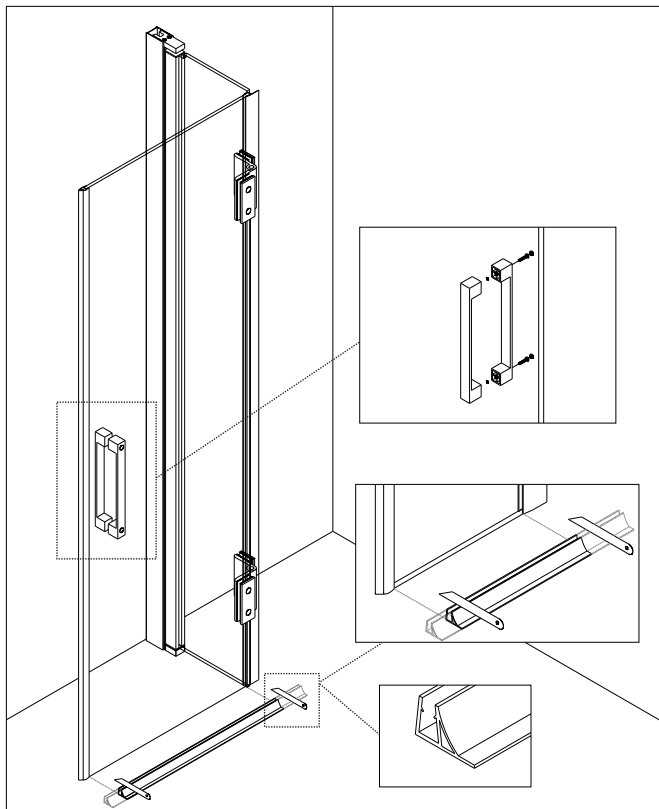
## G. INSTALAR GOMA SELLADORA Y MAGNETICO



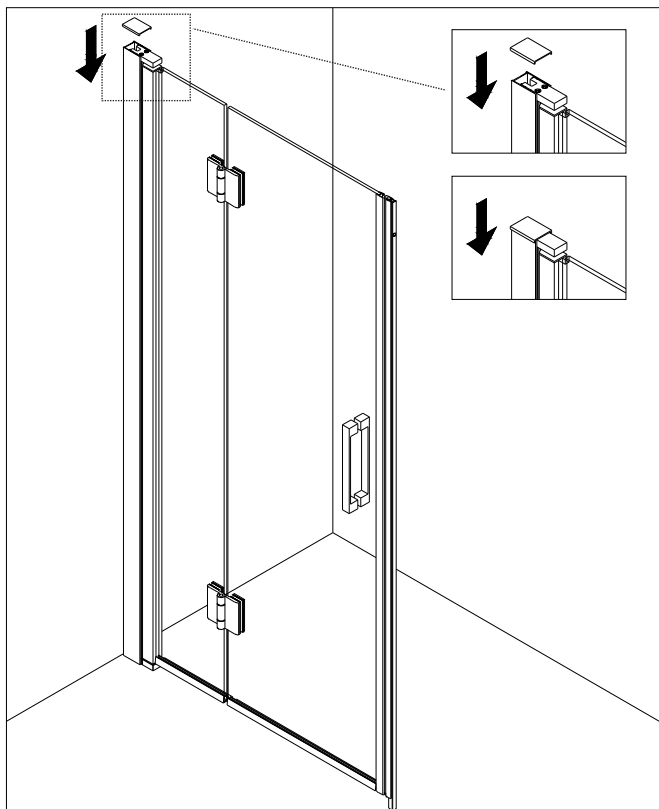
## H. ATORNILLAR EL PERFIL



## I. COLOCAR VIERTEAGUAS Y TIRADORES

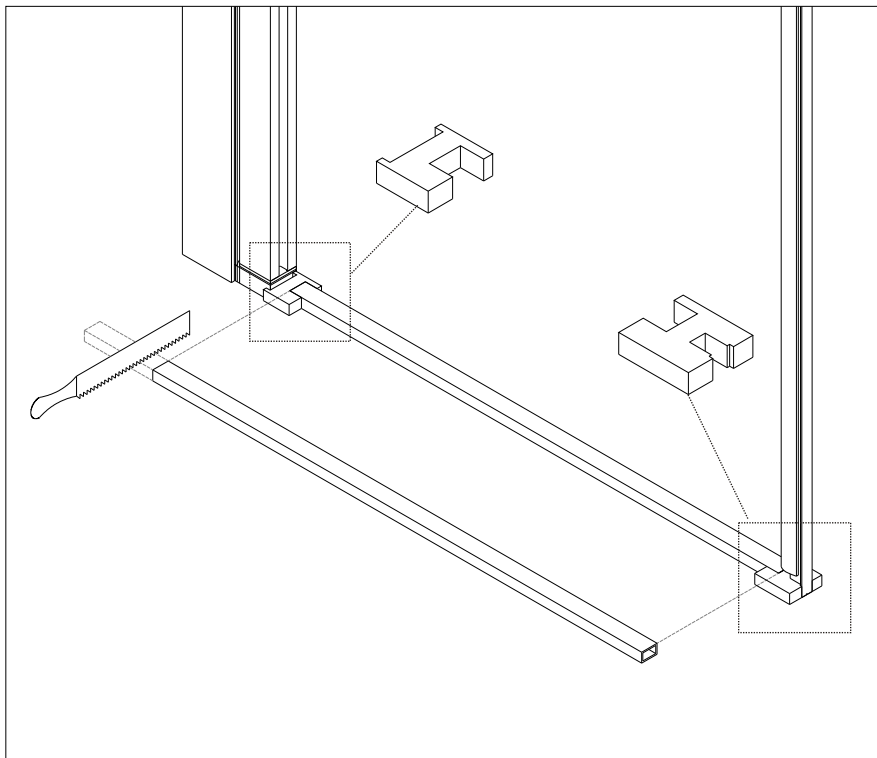


## J. COLOCAR TAPAS EMBELLECEDORAS

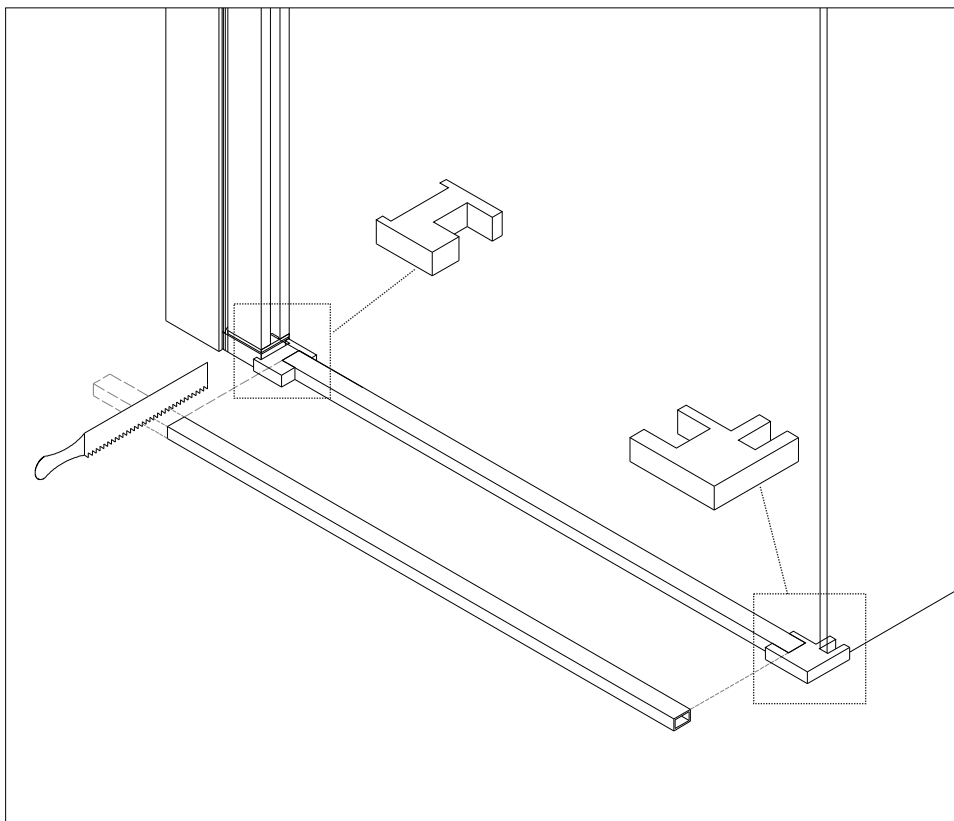


# COLOCACION JUNTA INFERIOR

## K. INSTALAR GUIAS VIERTEAGUAS PUERTAS



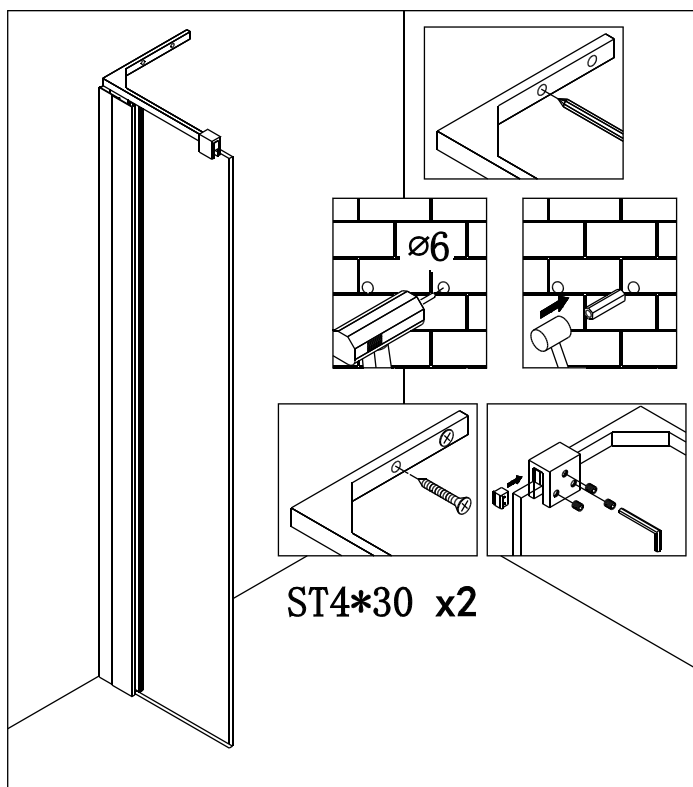
## L. INSTALACION PIEZAS GUIA



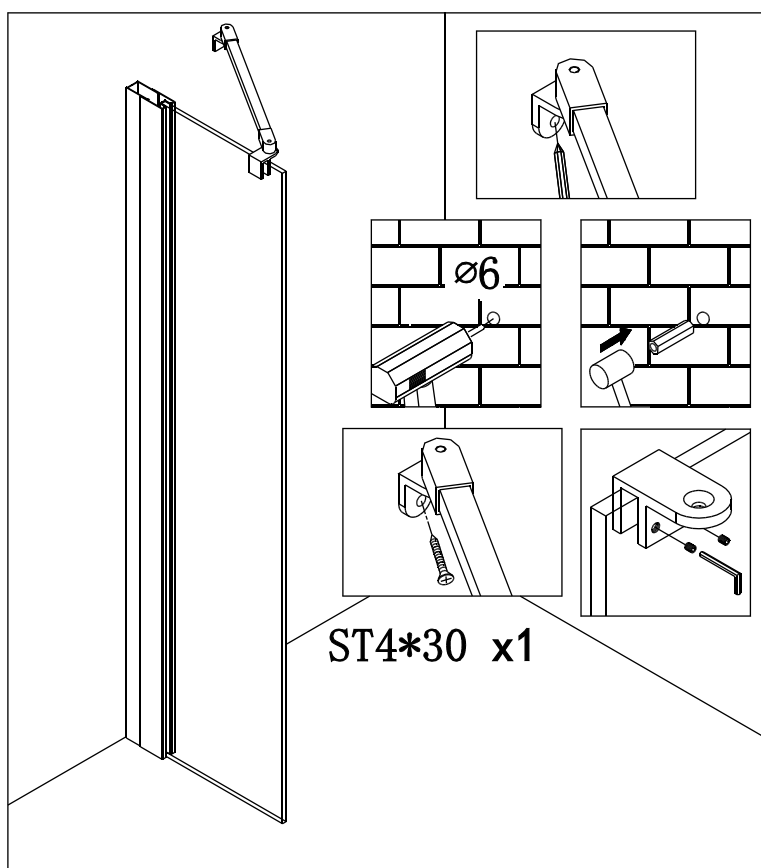


# BRAZOS SUJECCION

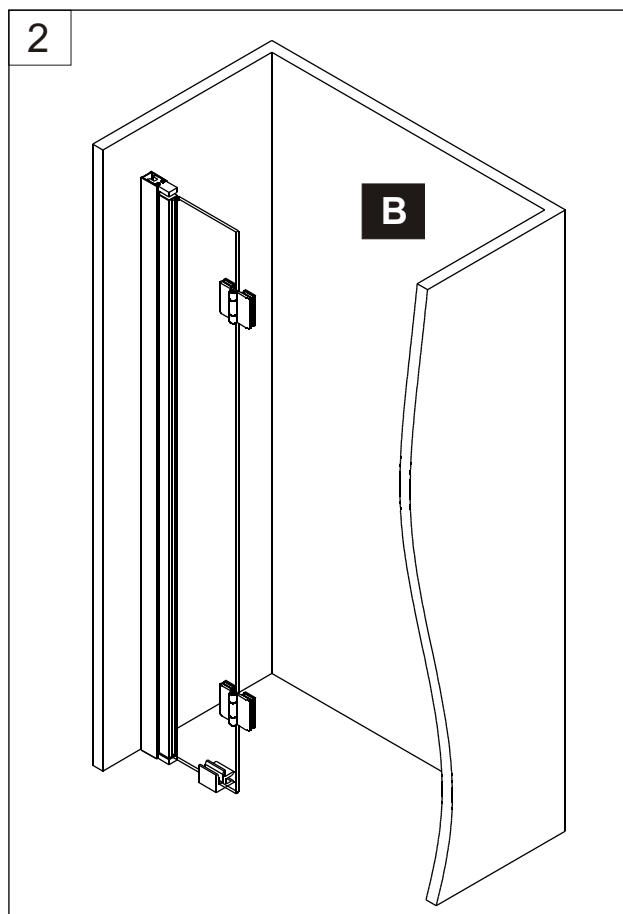
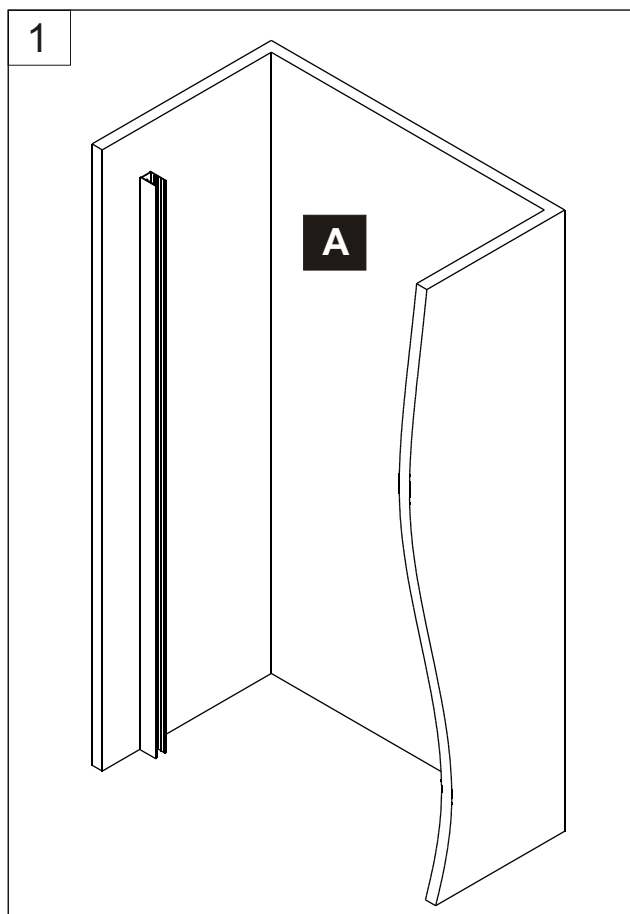
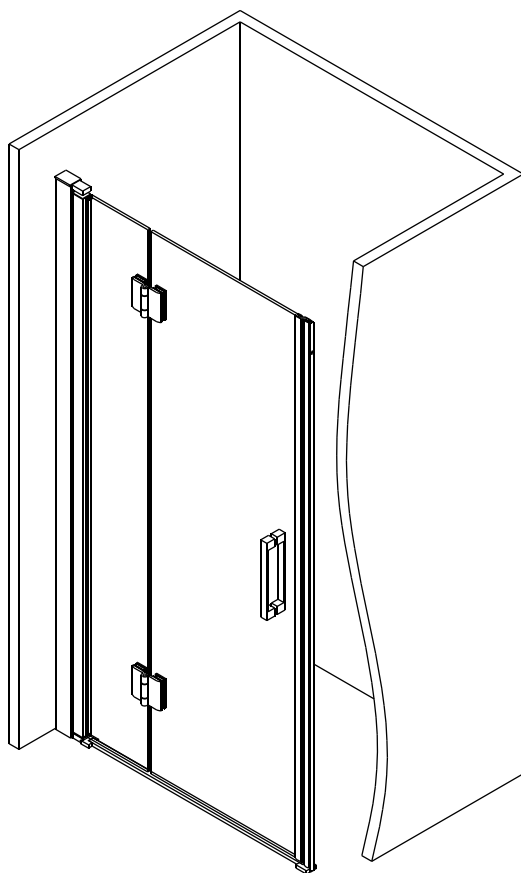
## M. 1719 CORNER MINIMAL

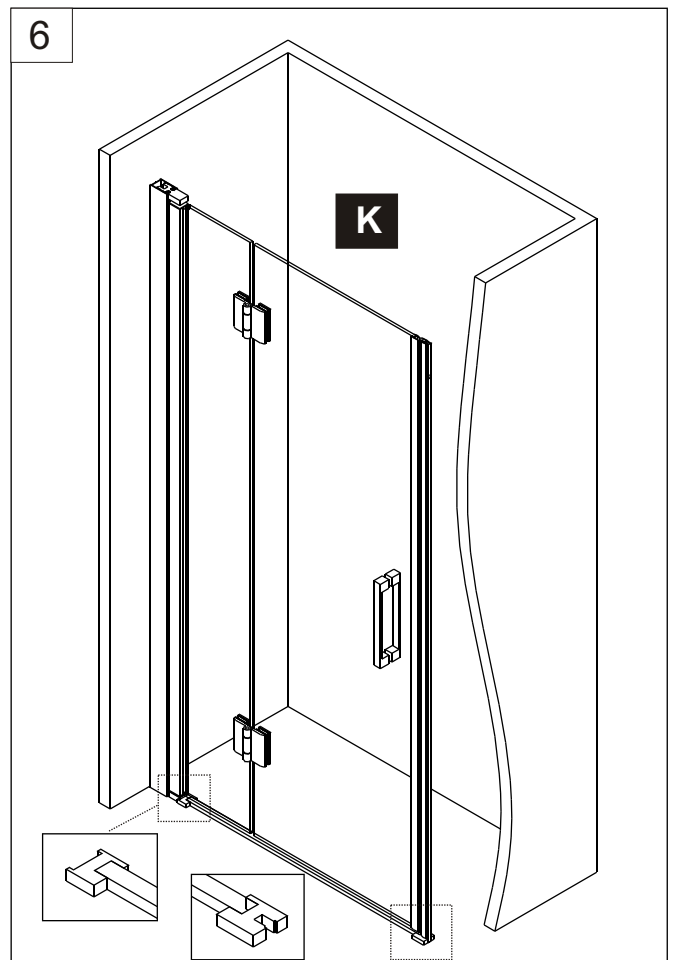
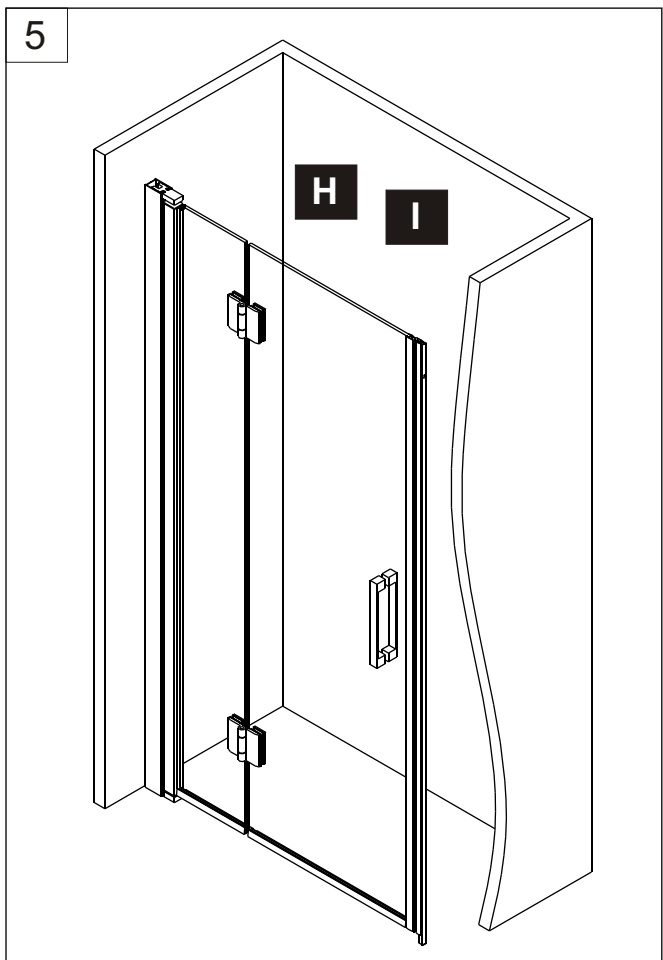
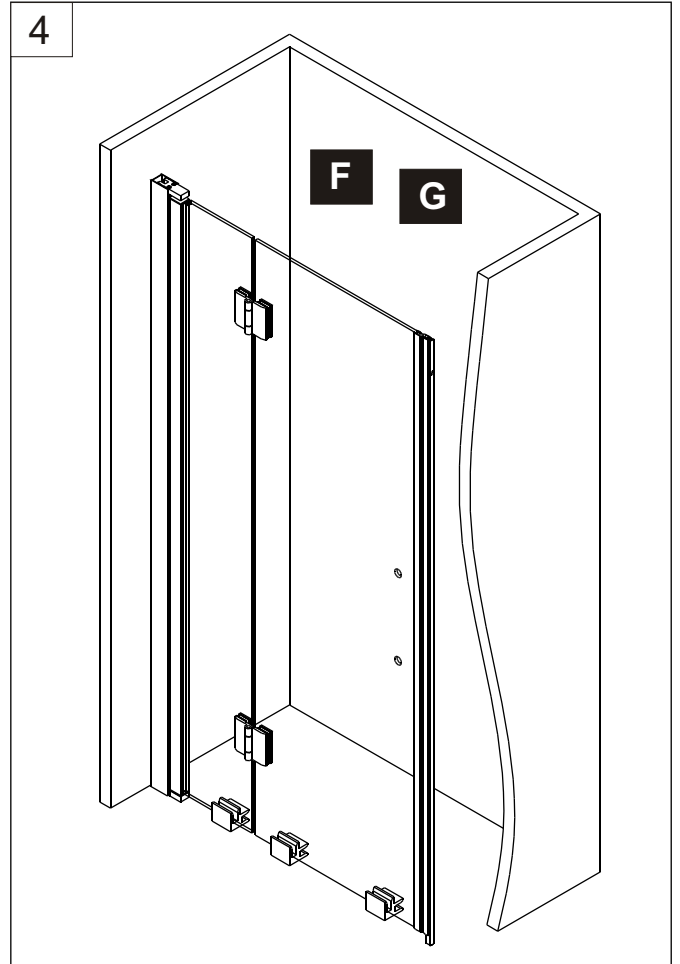
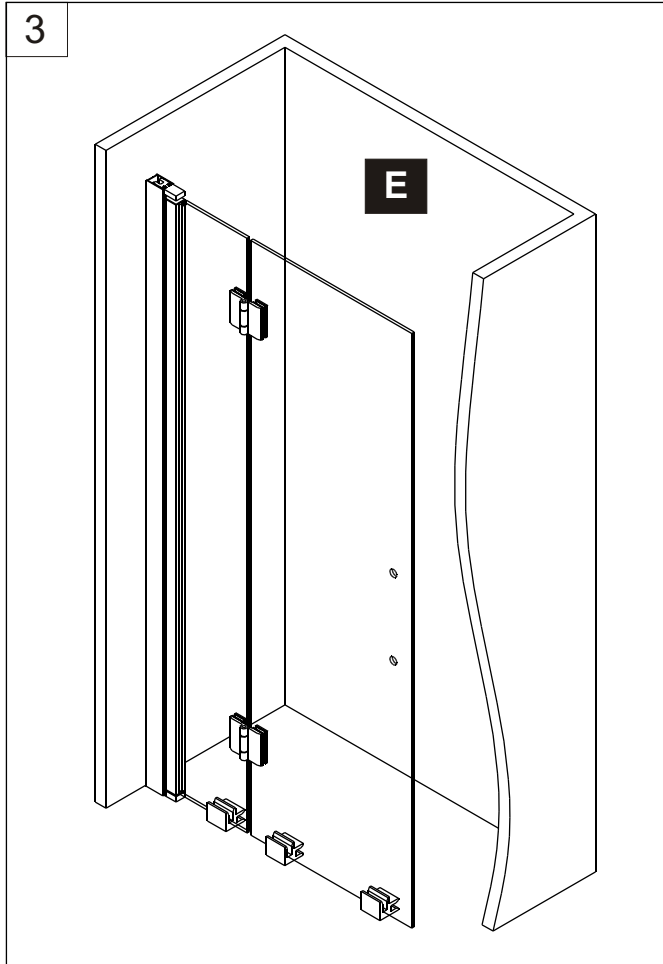


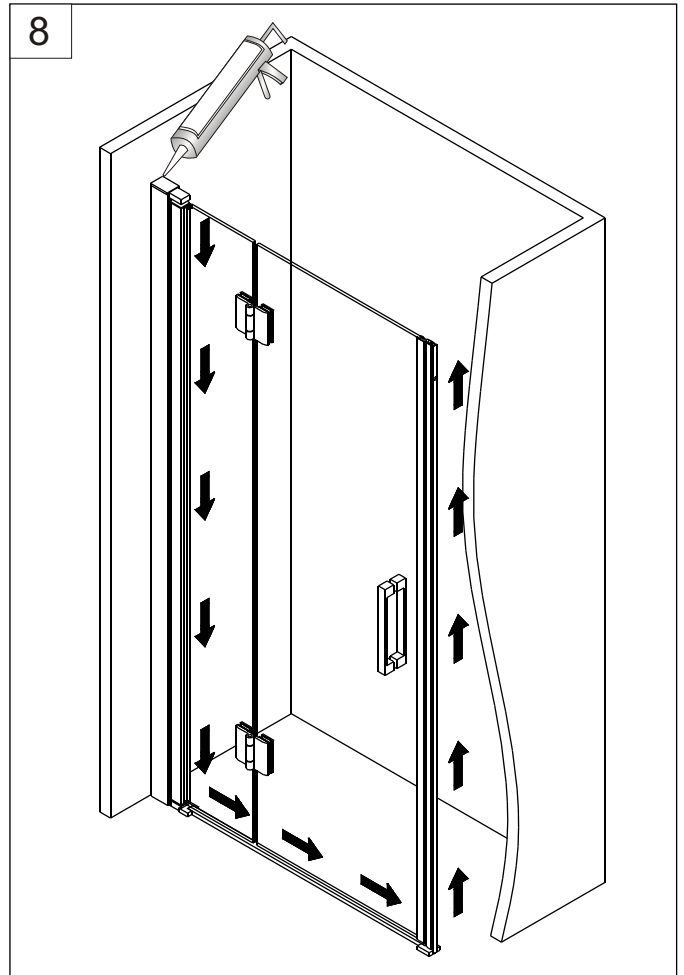
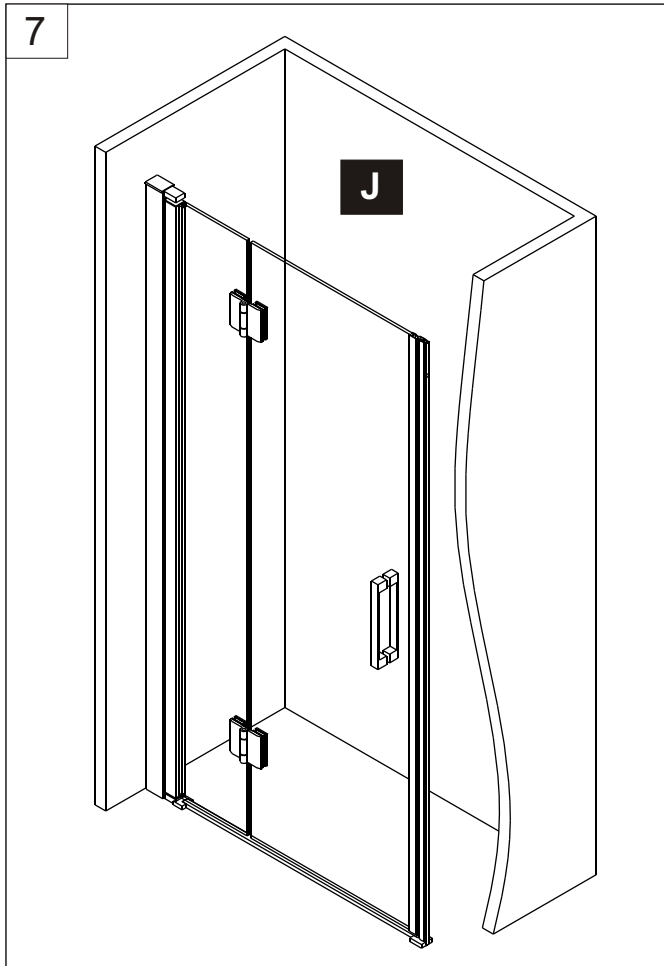
## N. 1715 BRAZO GLASS



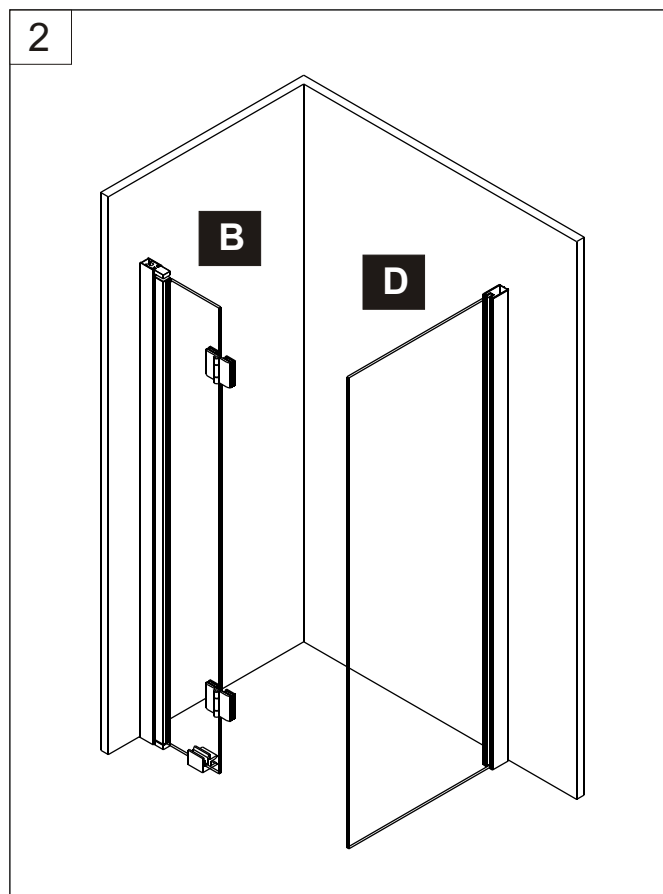
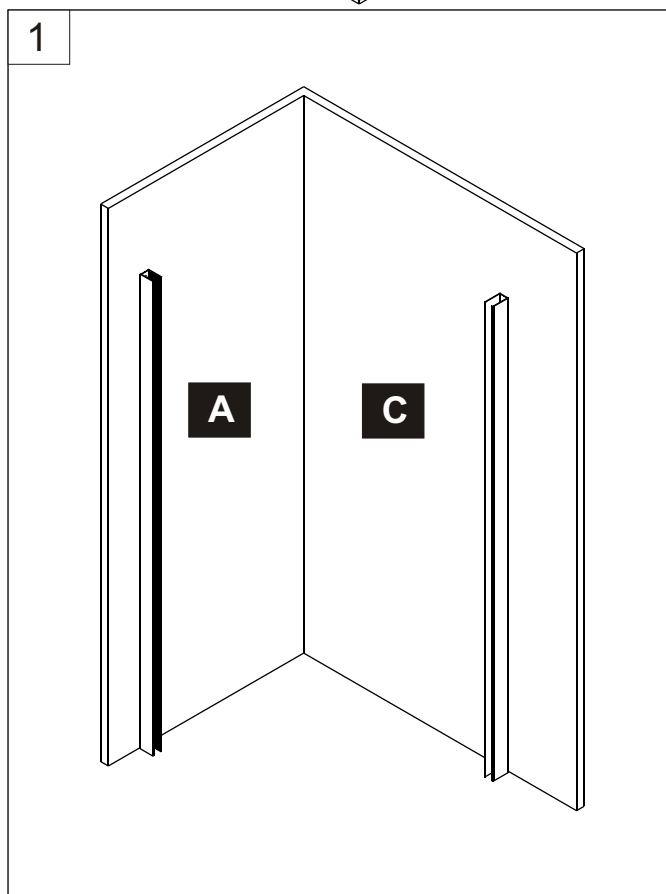
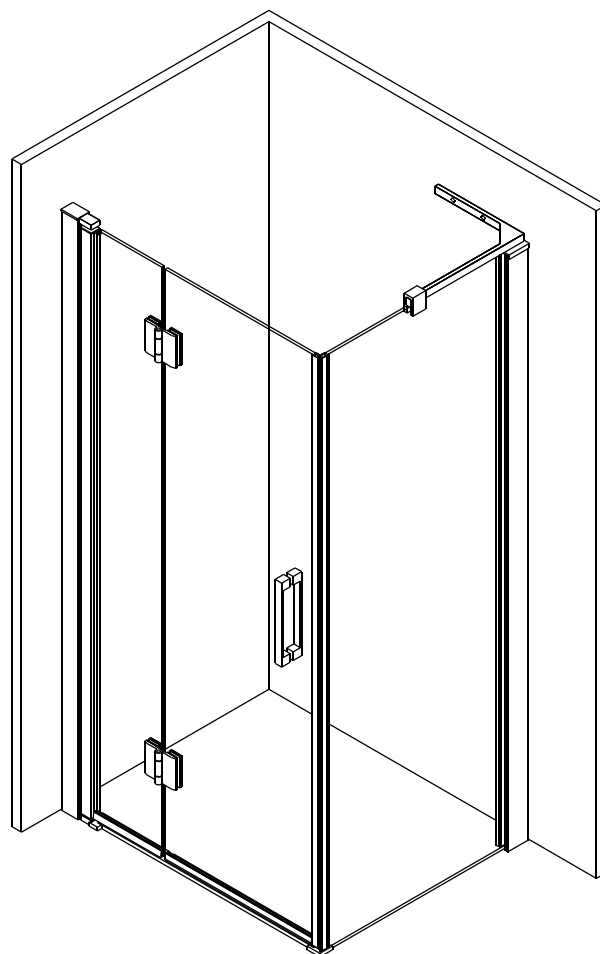
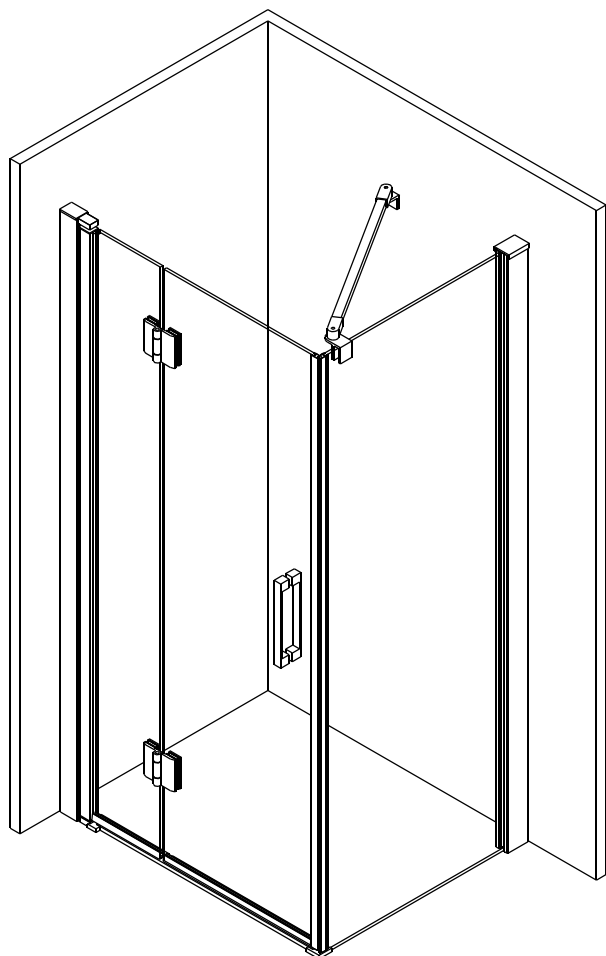
# FIJO + PUERTA PLEGABLE



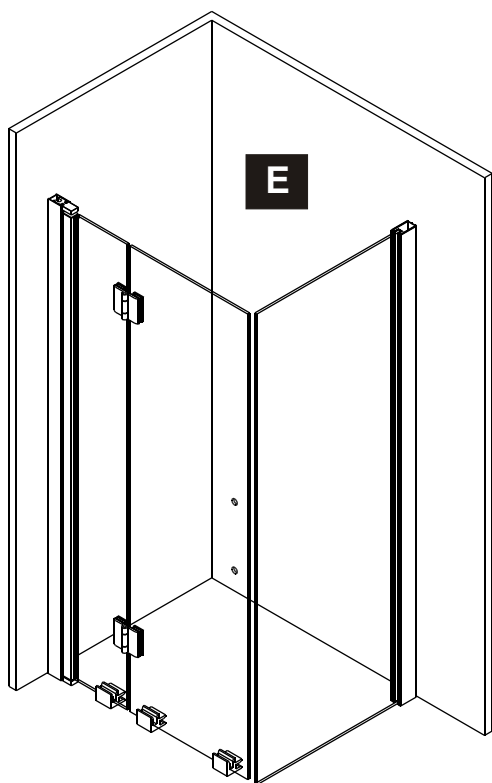




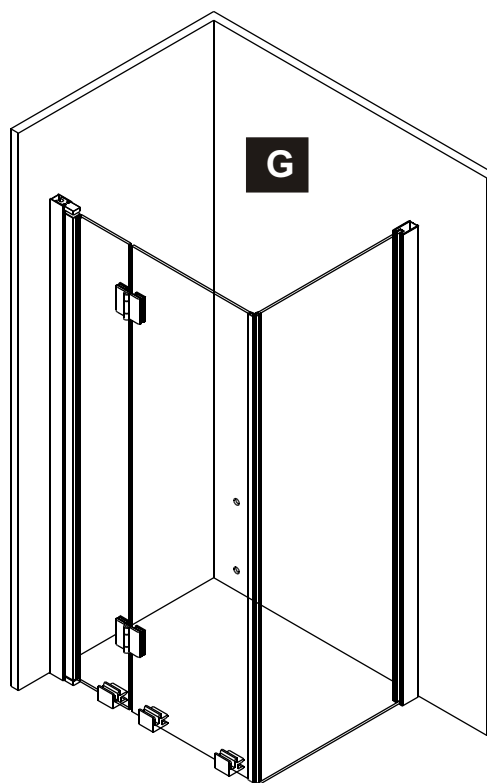
# COMBINACIONES CON LATERAL FIJO



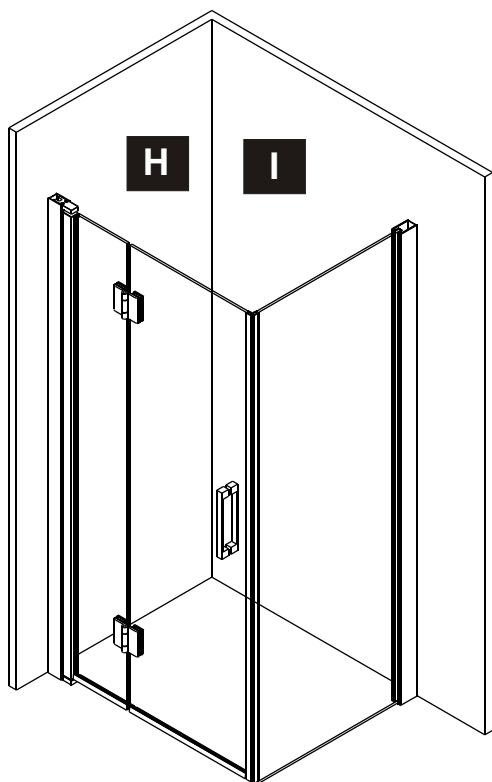
3



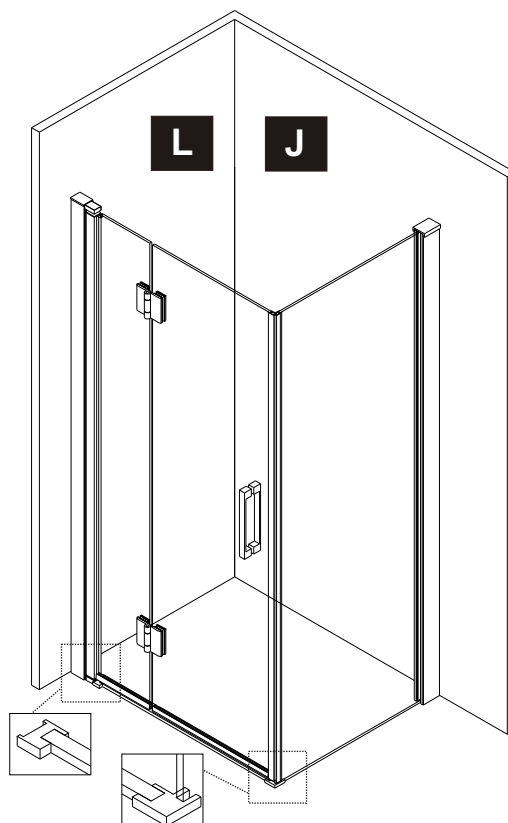
4



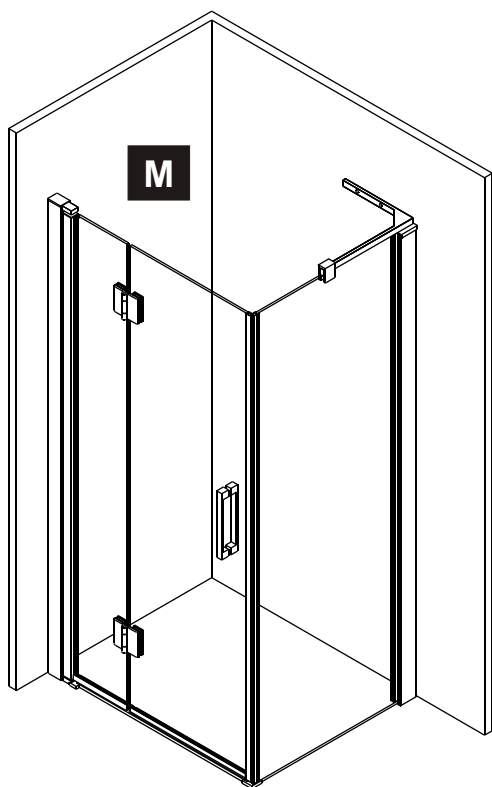
5



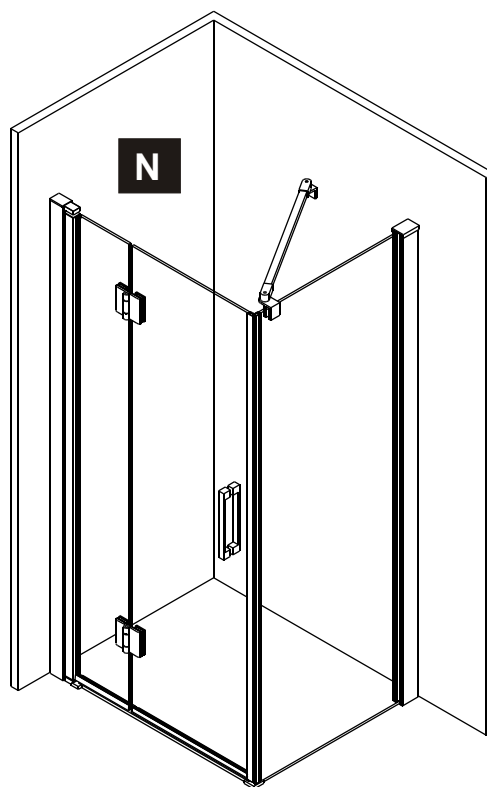
6



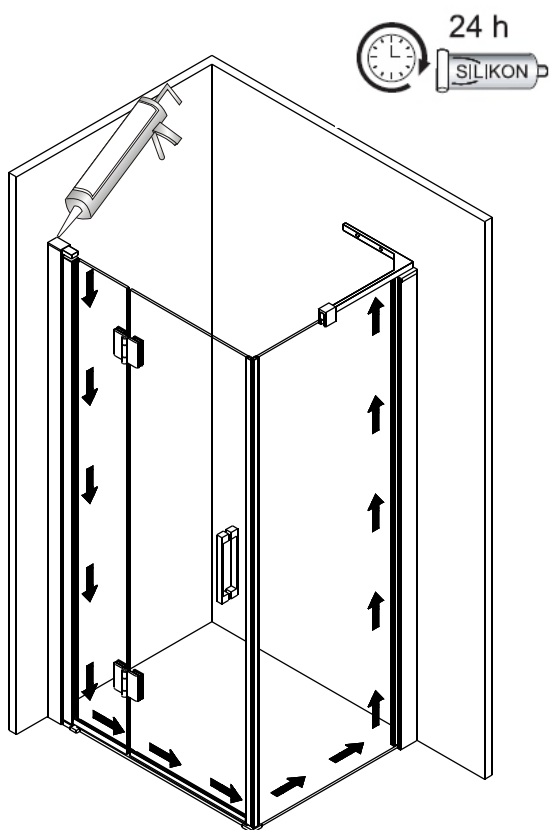
7



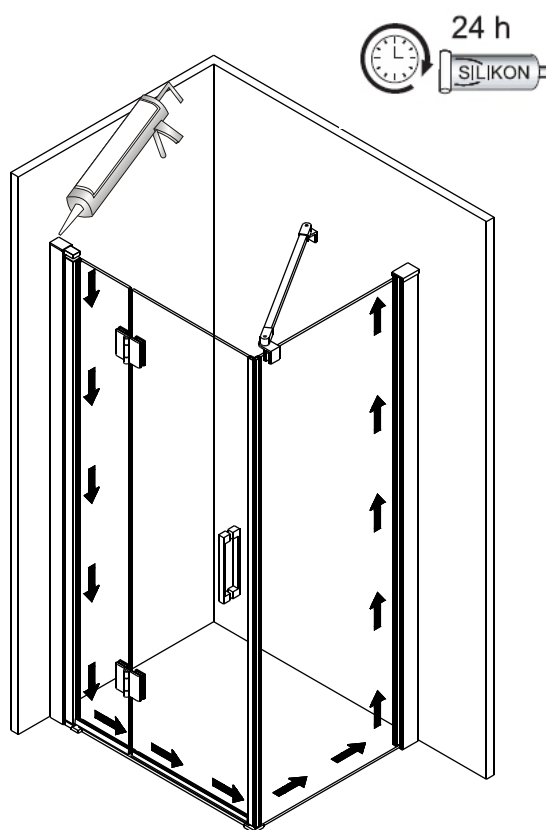
8



9



10



GME DIVISION BAÑOS S.L

C\ Pinaeta,6  
Pq. Ciudad Mudeco  
46930 - Quart Poblet  
(Valencia) -España

telf. 00 34 96 252 18 55  
fax 00 34 96 252 18 56  
[info@gmelorente.com](mailto:info@gmelorente.com)  
[www.gmelorente.com](http://www.gmelorente.com)

**GME**  
DIVISIÓN BAÑOS